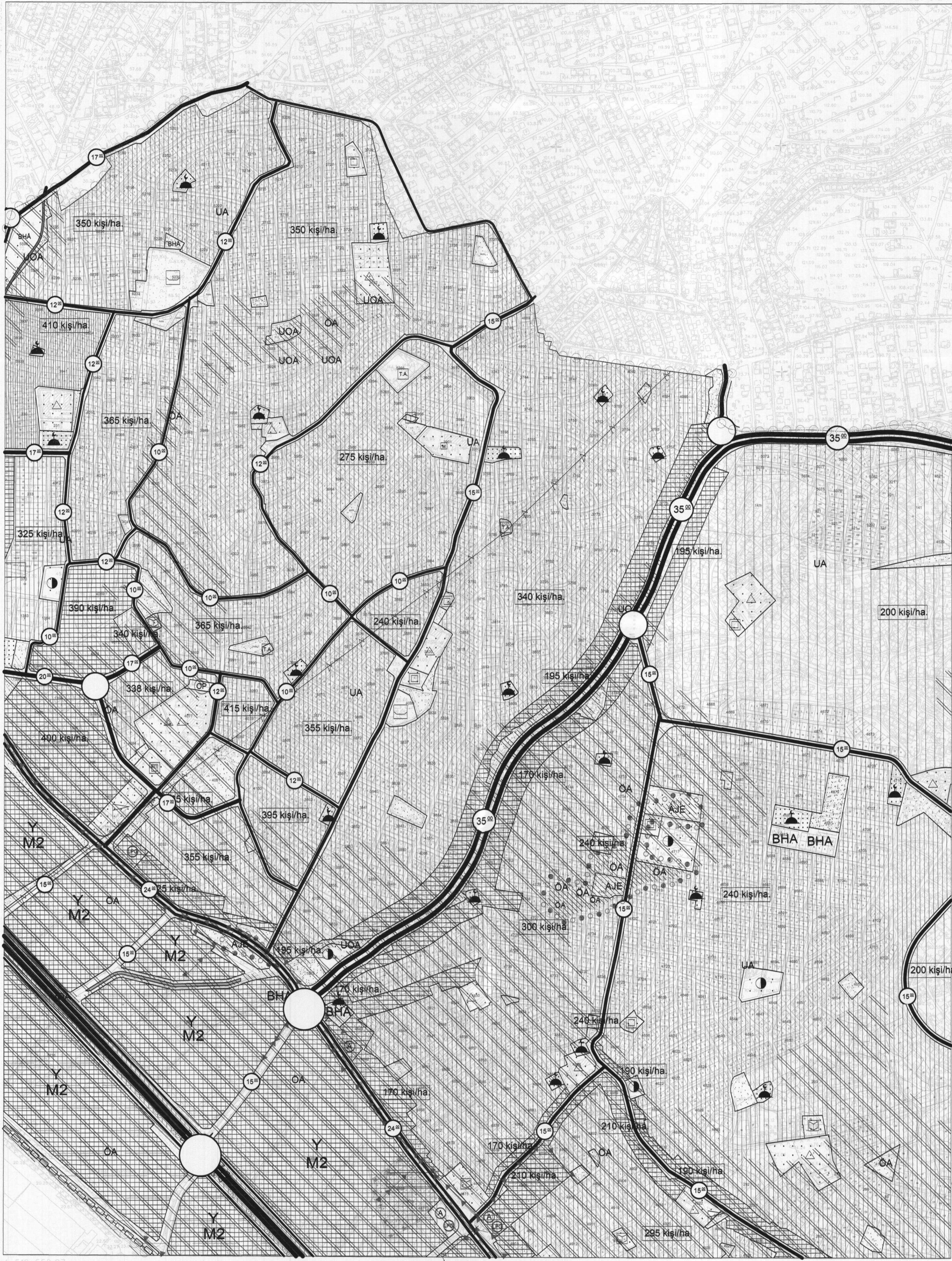


KOCAELI  
G22-b-18-c

G22-b-18-b



ONAY

Kocaeli Büyükşehir Belediyesi  
Tarafından Fotogrametria Yöntemi  
Yapılarak Kocaeli İne Altı 1:5000  
Ölçekli Sayısal Halihazır Harita 3194  
Sayılı İmar Kanununun 7/a Maddesine  
Göre Hazırlanmış ve Onaydır.

15/05/2006



Harita Mühendisi  
Harita Yüksek Mühendisi  
Harita Kadastro Müh. Yekü.



Harita Mühendisi  
Harita Yüksek Mühendisi  
Harita Kadastro Müh. Yekü.

1:5000

Haziran 2005 Tarihi Hava Fotoğraflarından Üretilmiştir.  
Yapma Firma : ANA-KENT Planlama Sekirlik Harita  
Mimarlık İnşaat Sanayi Ticaret Ltd. Şti.

Proje Mühendisi  
Harita Mühendisi  
Harita Yüksek Mühendisi  
Harita Kadastro Müh. Yekü.

KONTROL  
Harita Mühendisi  
Harita Yüksek Mühendisi  
Harita Kadastro Müh. Yekü.

KOCAELI - G22-b-18-c

KOCAELİ  
G22-b-19-c

G22-b-19-b



ONAY

Kocaeli Büyükşehir Belediyesi  
Tarafından Fotogrametrik Yöntemle  
Yapılan Kocaeli İline ait 1:5000  
Ölçekli Sayısal Halihazır Harita 3104  
Sayılı İmar Kanununun 7'si Maddesine  
Göre İncelendi ve Onandı.

15/06/2008



Harita Mühendisi  
Hakan Tanel SUDOR

Proje Mühendisi  
Nesli ÖLÇÜOĞLU

1:5000

KONTROL  
İsmail SEYREK  
Harita Mühendisi  
Halihazır Harita Şefi

Serkan ÖNUR  
Harita Yüksek Mühendisi  
Harita Kadastre Müd. Yard.

KOCAELİ - G22-b-19-c



